

# 아케이드 스틱 개조 가이드

## 시작하기 전에

### 1) A/S의 범위

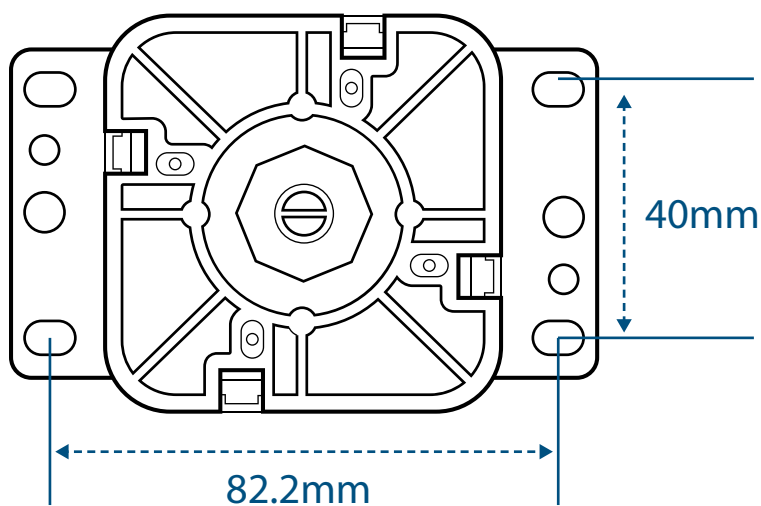
DIY는 사용자 선택에 의해 개조하는 행위로 DIY 과정에서 발생한 사용자 과실(단선, 부품파손)과 개조한 부위(부품)에 대해서는 A/S 범위에 포함되지 않음을 양해해 주시기 바랍니다. 충분히 가이드를 숙지한 후 실행해 주시기 바랍니다.

### 2) 사전 테스트

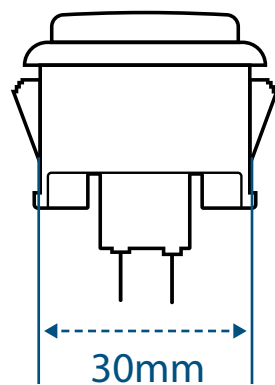
DIY를 한 이후에는 무상 A/S 범위가 제한되므로 DIY를 실시하기 전에 스틱이 정상 작동하는지 확인 후 DIY를 하도록 합니다. 만일 불량, 고장 등을 발견한 경우에는 A/S를 요청하여 정상 작동 제품으로 수리(교환) 후 DIY를 실시하도록 합니다.

### 3) 교체 가능한 부품 규격

교체 부품은 아래의 규격을 참고하여 규격에 맞는 부품으로 구매하셔야 하며, 간혹 산와나 배선이 다른 부품들의 경우 해당 배선을 함께 구매하셔야 합니다.



① 레버 규격



② 버튼 규격

### 4) 준비물



# 레버 교체하기

## 1) 본체 분해



① 제품 하단에 6개의 나사가 있습니다.

② 6개의 나사를 모두 풀어줍니다.

③ 나사를 풀고 메탈 시트를 분리하면 제품의 내부를 확인 할 수 있습니다.

### 주의사항

나사 분리시 힘을 과도하게 주거나 전동 드라이버를 사용하게 되면 나사산이 뭉개질 수 있어 전동드라이버 사용은 권장드리지 않습니다.

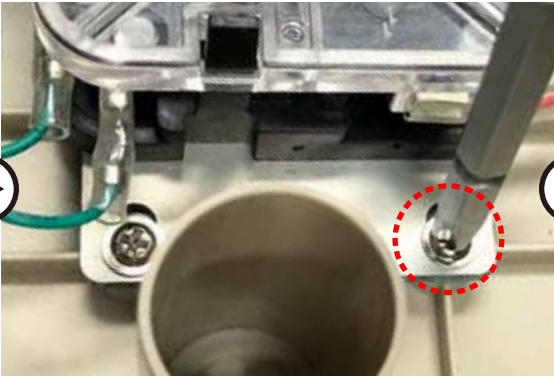
## 2) 레버 분리



① 레버 분리 전 배선을 잊지 않도록 제품 내부를 사진 찍어줍니다.

② 레버 하단의 홈을 일자 드라이버로 고정시켜줍니다.

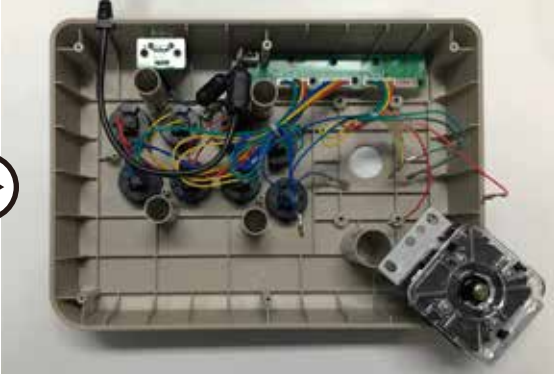
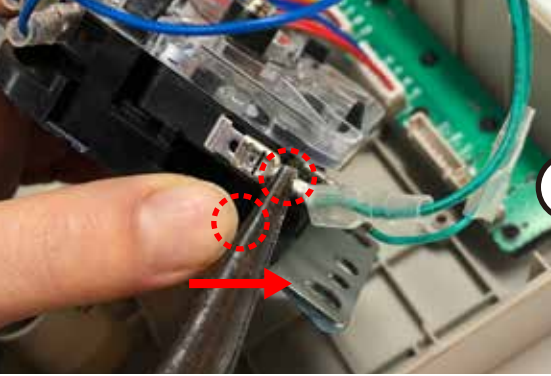
③ 하단의 홈을 고정 시킨 상태에서 스틱 볼을 돌려 풀어줍니다.



④ 스틱 볼을 분리한 후 순차적으로 레버를 분리합니다.

⑤ 제품 내부의 레버를 고정하고 있는 나사 4개를 모두 풀어줍니다.

⑥ 케이블 분리시 단자 부분 홈을 지렛대 원리처럼 드라이버를 이용해 살짝밀어줍니다.



### 주의사항

※ 케이블 해제시 손으로 케이블을 잡아당기면 끊어질 수 있습니다.

⑦ 링노우즈로 케이블 단자 목 부분을 잡고 링노우즈 머리를 밀어주면 케이블이 분리됩니다.

⑧ 상,하,좌,우 4가지 방향의 케이블을 모두 해제 시켜줍니다.



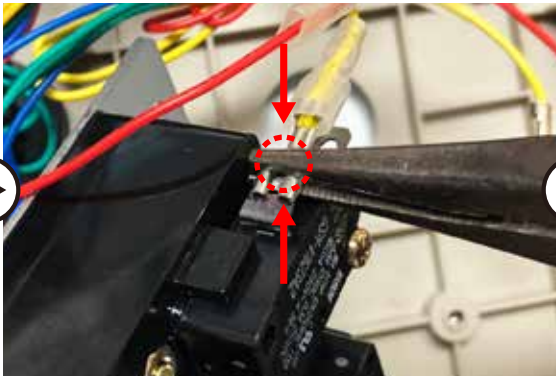
3) 레버 결합

주의사항

본 스틱은 삼덕사 309FJ 레버 기준입니다. 브랜드에 따라 결합 방법이 다를 수 있습니다.




① 교체할 레버를 준비합니다.




② 케이블을 레버에 연결 시켜줍니다.  
케이블이 헐거우면 롱노우즈로 눌러줍니다.



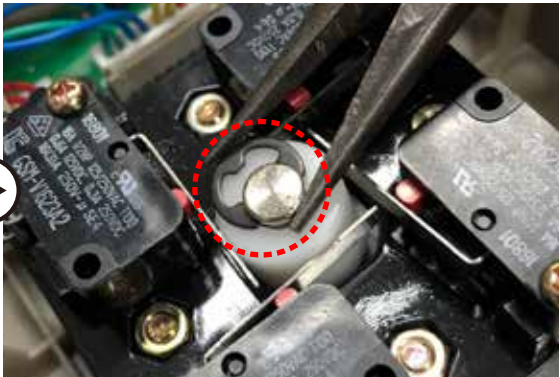
③ 상,하,좌,우 케이블을 알맞게 연결합니다.



④ 스틱 캡을 스틱에 결합시켜줍니다.

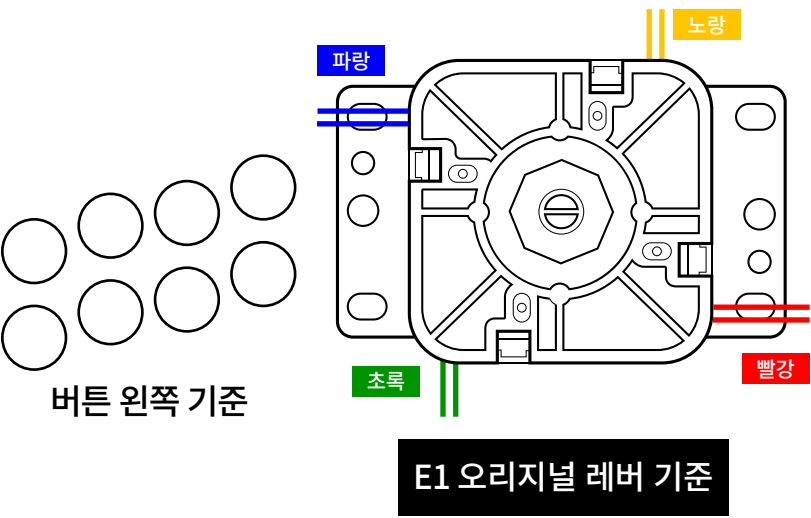


⑤ 스틱과 스틱 캡을 제품에 장착합니다.



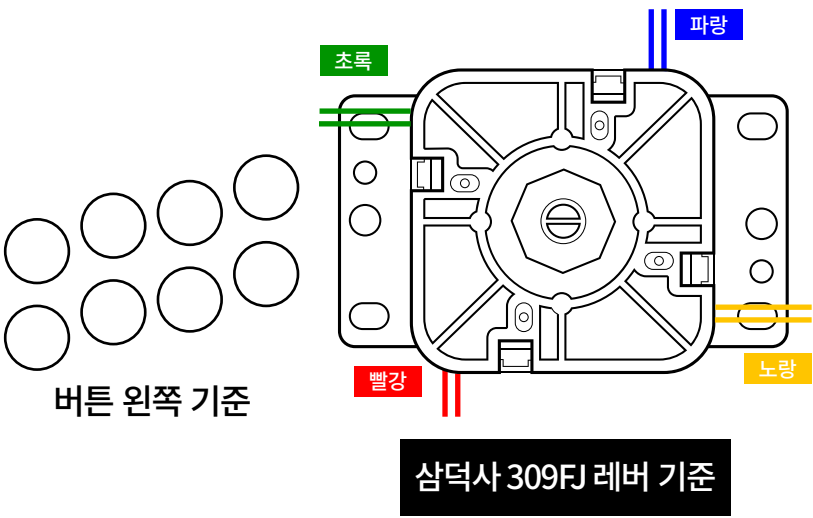
⑥ 레버 하단에 헤드를 넣고 E링을 장착하여  
스틱이 빠지지 않게 고정시켜줍니다.

4) 케이블 연결



버튼 왼쪽 기준


E1 오리지널 레버 기준




버튼 왼쪽 기준

삼덕사 309FJ 레버 기준


5) 테스트 및 조립



① 교체가 완료 된 후 PC에 연결합니다.



② PC에서 잘 작동하는지 확인합니다.



② 확인 후 메탈 시트를 덮어주고  
6개의 나사를 다시 결합시켜줍니다.

# 버튼 교체하기

## 1) 본체 분해



① 제품 하단에 6개의 나사가 있습니다.

② 6개의 나사를 모두 풀어줍니다.

③ 나사를 풀고 메탈 시트를 분리하면 제품의 내부를 확인 할 수 있습니다.

주의사항

나사 분리시 힘을 과도하게 주거나 전동 드라이버를 사용하게 되면 나사산이 뭉개질 수 있어 전동드라이버 사용은 권장드리지 않습니다.

## 2) 버튼 분리 및 결합



① 교체할 버튼을 선택합니다.

② 케이블 해제시 단자 부분 홈을 지렛대 원리처럼 드라이버를 이용해 살짝밀어줍니다.

③ 케이블 분리 후 버튼 양옆을 드라이버로 살짝 눌러 주면 버튼이 탈착됩니다.



④ 기존 버튼이 탈착된 자리에 교체할 버튼을 결합 시켜줍니다.

⑤ 위 그림과 같이 결합하여 고정시켜 줍니다.

⑥ 케이블을 결합시켜 줍니다.



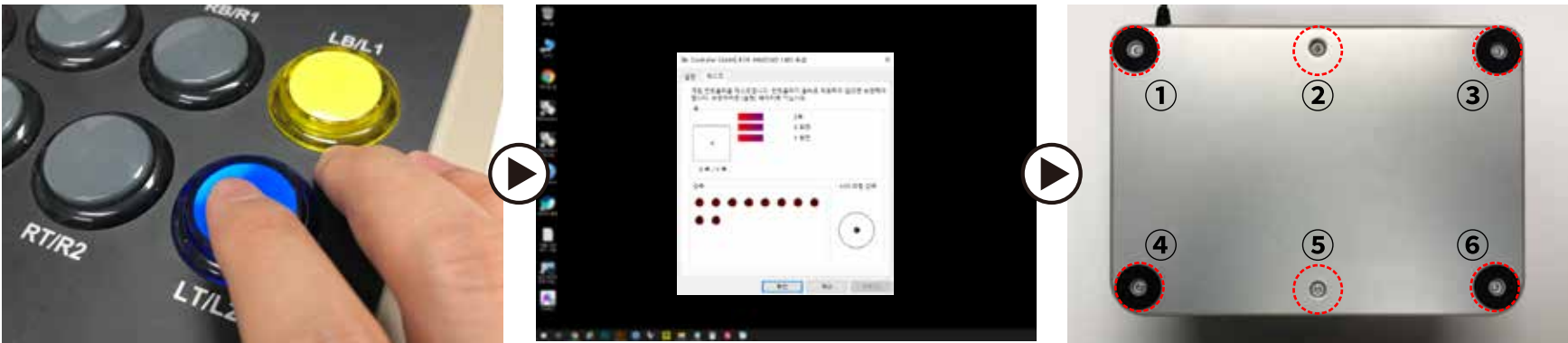
⑦ 케이블이 헐거운 경우 롱노우즈로 눌러줍니다.

주의사항

본 버튼은 삼덕사 SDB-201C 버튼 기준입니다. 브랜드에 따라 결합 방법이 다를 수 있습니다.



3) 테스트 및 조립

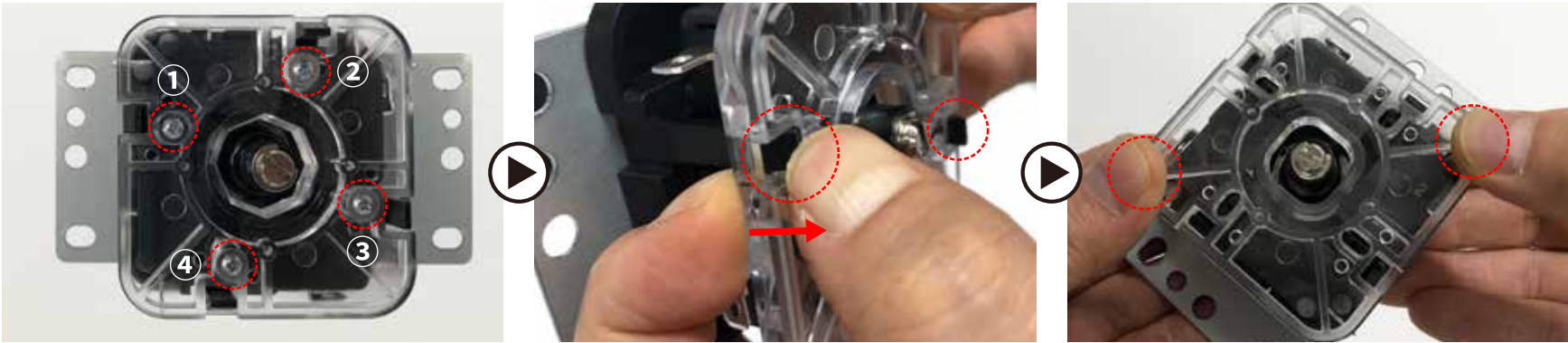


- ① 교체가 완료 된 후 PC에 연결합니다.
- ② PC에서 잘 작동하는지 확인합니다.
- ③ 확인 후 메탈 시트를 덮어주고 6개의 나사를 다시 결합시켜줍니다.



삼덕사 309F레버 및 삼덕사 SDB-201C 버튼으로 교체한 모습

가이드 교체하기



- ① 레버 하단에 4개의 나사를 풀어줍니다.
- ② 레버에 가이드를 잡고 있는 4방면의 홈이 있습니다. 홈을 안쪽으로 눌러 가이드를 반쯤 탈착시켜주고 4방면이 다 탈착이 된 경우 가이드를 완벽하게 분리시켜줍니다.
- ③ 가이드를 교체한 후 가이드 양끝을 동시에 아래로 눌러주면 가이드가 결합됩니다.



조이트론 공식 유튜브 채널 “조이트론 꿀템”으로 가시면 가이드 교체 방법을 동영상으로 시청하실 수 있습니다.